



universidad
de león

PROTOSCOLOS DE SEGURIDAD Y EMERGENCIAS



EVACUACIÓN EN CASO DE ALARMA DE INCENDIO

Evacuación en caso de alarma de incendio:



- 1 • **Conserva la calma.** Obedece las indicaciones del profesorado o PAS para proceder al desalojo del edificio.
- 2 • Debes **salir del edificio** por la **puerta de emergencia más cercana** a tu ubicación actual.
- 3 • **No usar el ascensor**, ni tratar de recoger ninguna pertenencia o material que no lleves en ese momento contigo.
- 4 • Una vez fuera del edificio, **dirígete el punto de encuentro** ubicado en el exterior (entrada a la pista de atletismo ULe).



EVACUACIÓN EN CASO DE ALARMA DE INCENDIO



- 1 • **Conserva la calma.** Obedece las indicaciones del profesorado o PAS para proceder al desalojo del edificio.

EVACUACIÓN EN CASO DE ALARMA DE INCENDIO

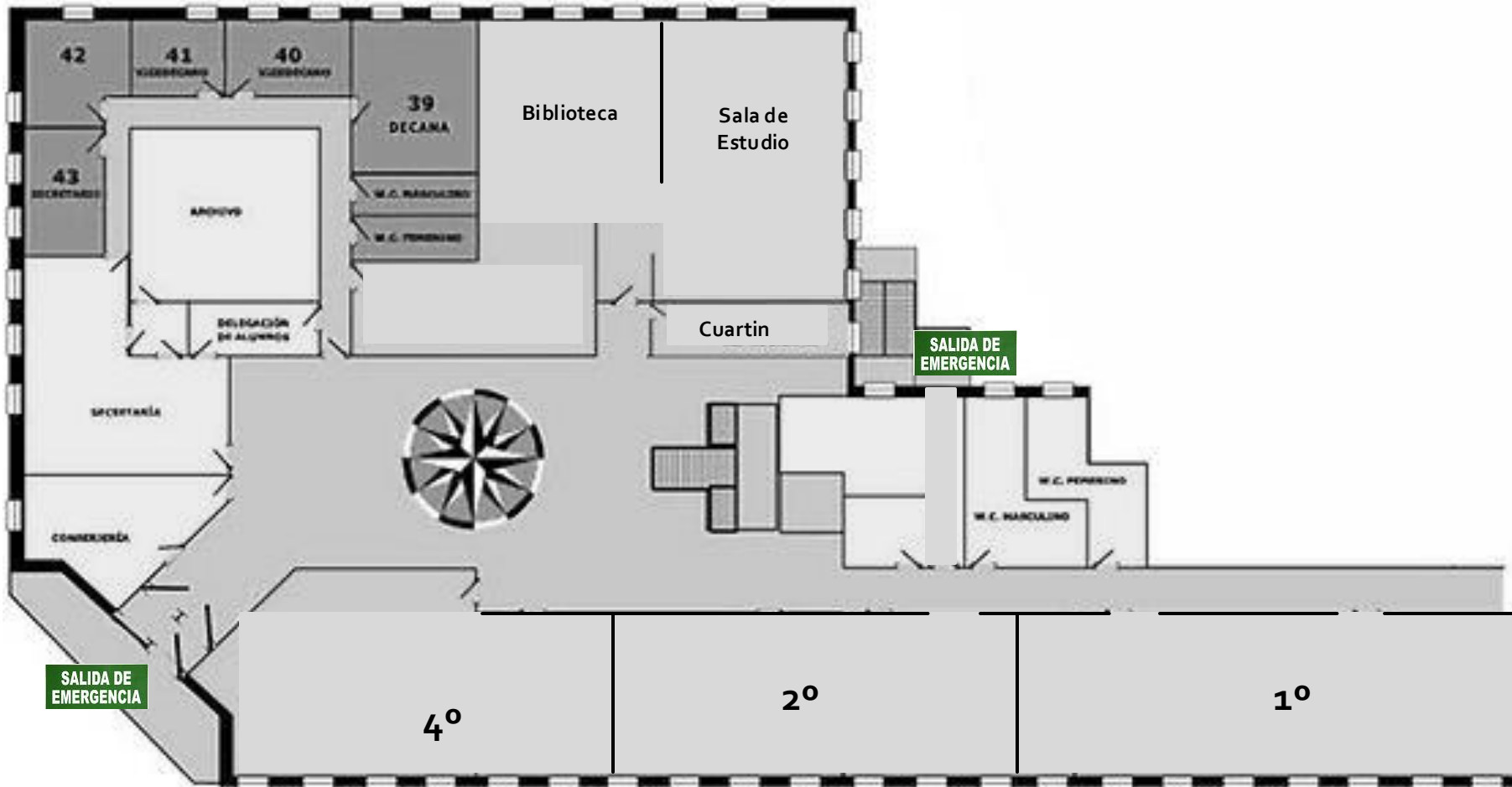


2

- Debes salir del edificio por la puerta de emergencia más cercana a tu ubicación actual.

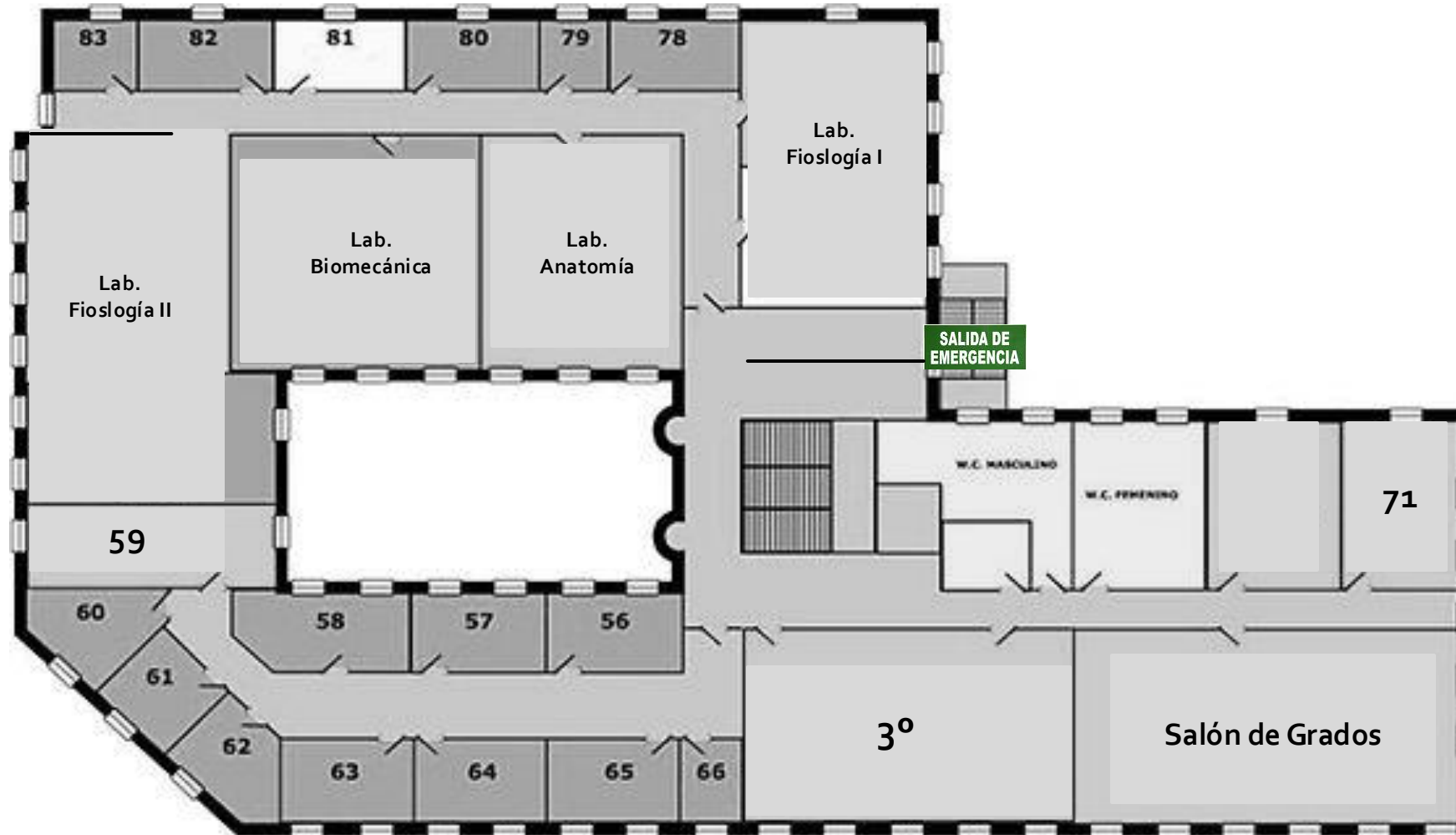
EVACUACIÓN EN CASO DE ALARMA DE INCENDIO

PLANTA BAJA



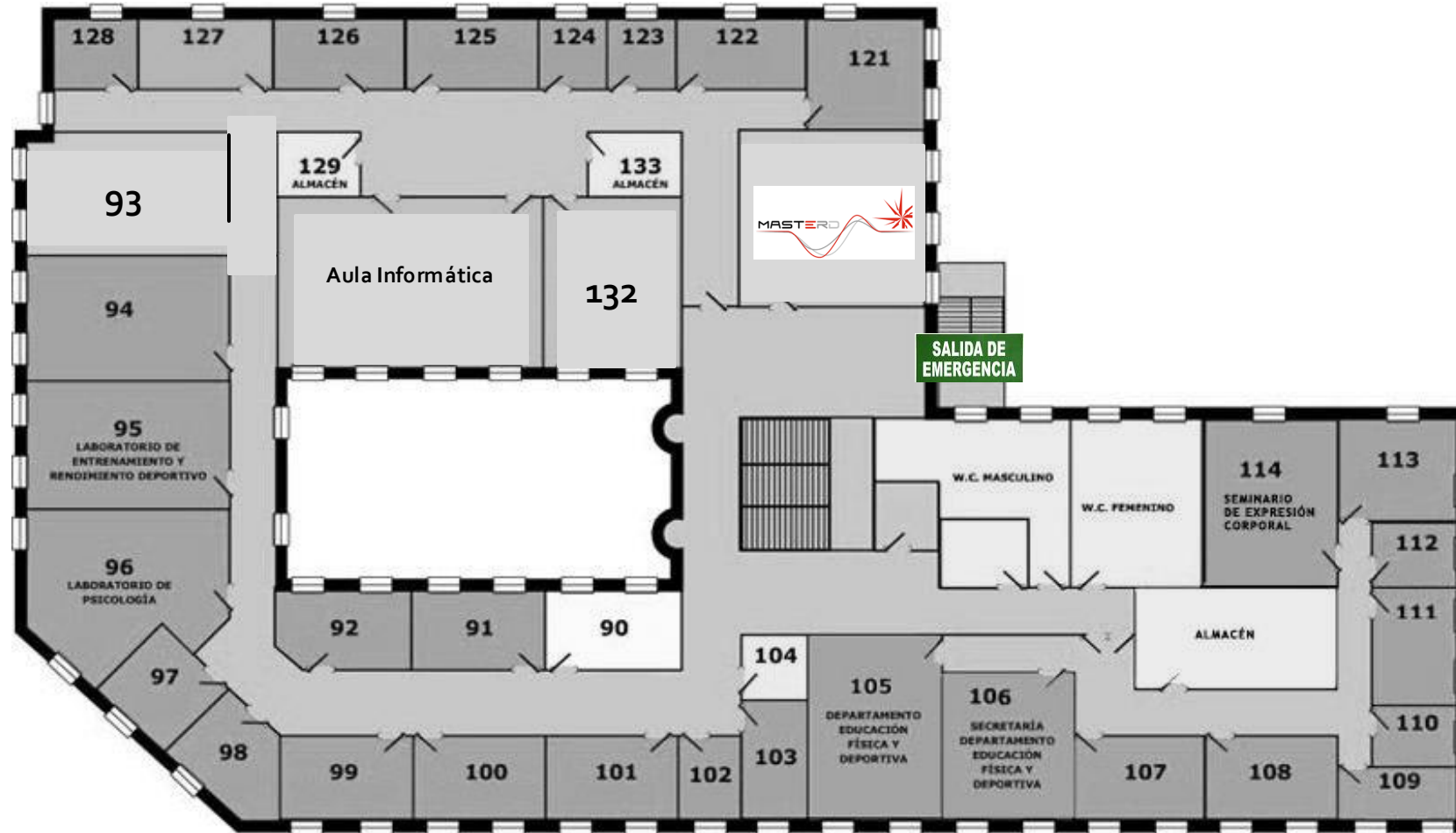
EVACUACIÓN EN CASO DE ALARMA DE INCENDIO

1º PLANTA



EVACUACIÓN EN CASO DE ALARMA DE INCENDIO

2º PLANTA



EVACUACIÓN EN CASO DE ALARMA DE INCENDIO ZONA DEPORTIVA



EVACUACIÓN EN CASO DE ALARMA DE INCENDIO



- **No usar el ascensor**, ni tratar de recoger ninguna pertenencia o material que no lleves en ese momento contigo.

3

EVACUACIÓN EN CASO DE ALARMA DE INCENDIO



- 4 • Una vez fuera del edificio, **dirígete el punto de encuentro** ubicado en el exterior (acera de lateral pista de Voley playa ULe).